



ANNE-KATRIN
PUCHNER

20
13

ART
WORK

20
21





O. T.



O.T.



O.T.



BÜHNENBILD UND REQUISITEN FÜR »DON NADIE«, COOPERATIVA MAURA MORALES



O.T.





BESUCH IM NEBEL



O. T.



SPEZIELLE BEDÜRFNISSE



NACHTS SIND ES TIERE



DIE ZEIT VERLIERT IHRE FESTIGKEIT



STIL UND SUBSTANZ



ANARCHOS AUF RÄDERN



LUIS



KOMPLIZIERTHEIT KOMPLIZITÄRER KOLLEKTIVITÄT



NICHT ZU ÜBERHÖREN



FREAK COMPANIES



BESUCH IM NEBEL 2



CASPAR (DAS EISMEER)



DAVID (DAS EISMEER)



FRIEDRICH (DAS EISMEER)



BÜHNENBILD UND REQUISITEN FÜR »CHERCHEZ LA FEMME«, COOPERATIVA MAURA MORALES



TOC SILVER



DIE WAHRHEIT HAT KEINE TEMPERATUR



TOTMANN-KNOPF



CEVICHE



CARLOTTA



FRANCY COL



PERNA CORAL



ROSE



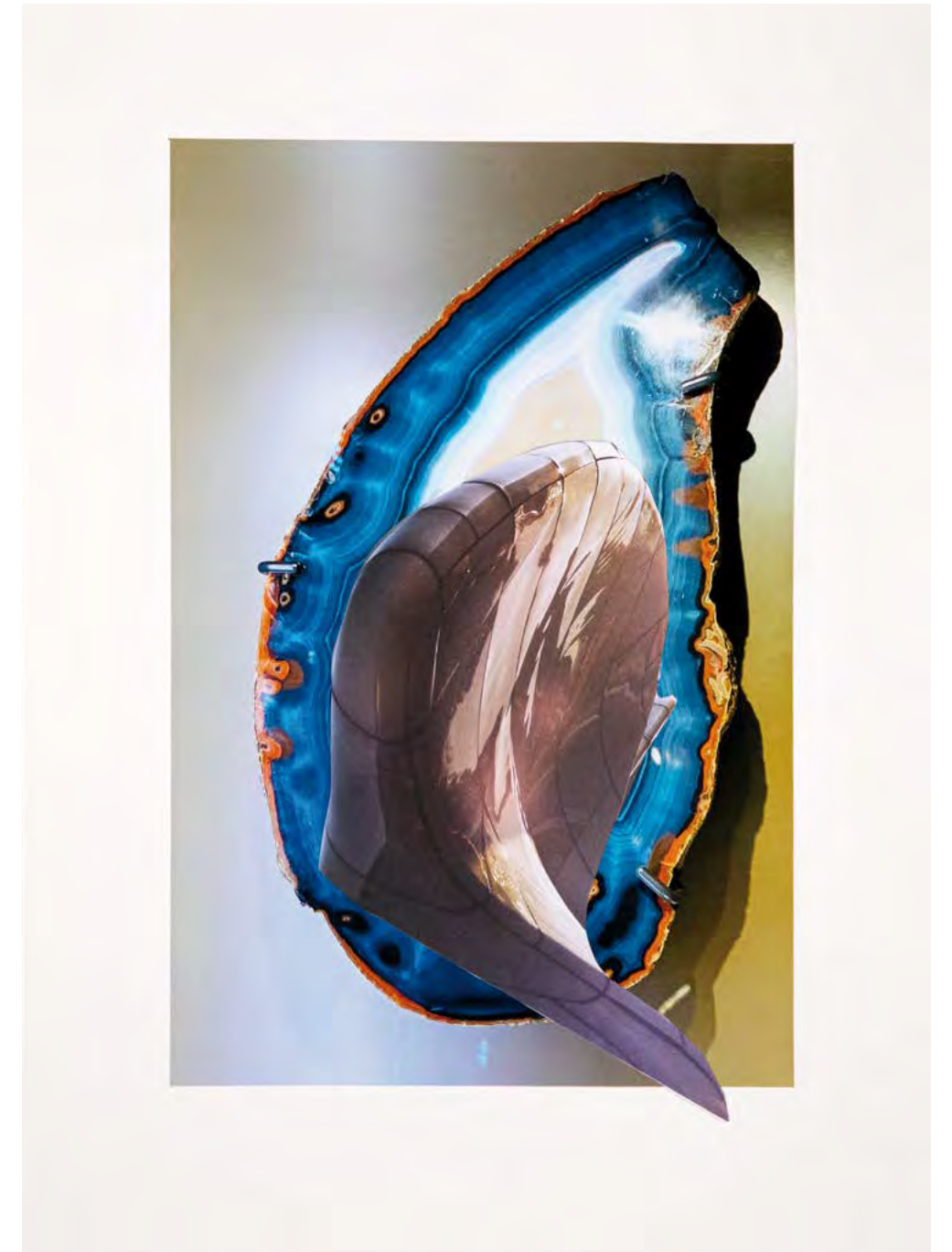
NOTHING



MOTHER OF PEARL 2



KÖNIGREICH



WUNDGEKÜSST



ALPHA



PATERA AUREA



DIE NEBELTRINKER



PUMA



WE SAY NO



MOTHER OF PEARL



NACHTS SIND ES TIERE 69

2013/S. 4-5 O.T./KARTONAGE/TEER/20,5×48,5×5 CM s. 6 O.T./MISCH-
TECHNIK AUF KARTON/27×24×13 CM s. 7 O.T./KARTONAGE/TEER/
37×22,5×8 CM s. 8-9 BÜHNENBILD UND REQUISITEN FÜR »DON NADIE«
/COOPERATIVA MAURA MORALES 2014/S. 10-11 O.T./BRONZE/26×35×
19 CM 2015/S. 12-13 EDEN/COLLAGE/HOLZ/GLAS/28,5×23,5×6,5 CM
s. 14 BESUCH IM NEBEL/116×95×26 CM/KARTON/ACRYL/LACK/GRAFIT
s. 15 O.T./ALU/23×39×17 CM/SPEZIELLE BEDÜRFNISSE/91×52×21 CM/
KARTONAGE/ACRYL/GRAFIT/SAMMLUNG AENGEVELT IMMOBILIEN
DÜSSELDORF 2016/S. 16-17 NACHTS SIND ES TIERE/KUNSTVEREIN
GELSENKIRCHEN/KARTONAGE/MASSE VARIABLE 2017/S. 18 DIE ZEIT
VERLIERT IHRE FESTIGKEIT/MIXED MEDIA/169×143×112 CM
s. 19 STIL UND SUBSTANZ/COLLAGE/DIN A3 s. 20 ANARCHOS AUF RÄ-
DERN/COLLAGE/DIN A3/LUIS/COLLAGE/DIN A3/KOMPLIZIERTHEIT
KOMPLIZITÄRER KOLLEKTIVITÄT/COLLAGE/DIN A3 s. 21 NICHT ZU ÜBER-
HÖREN/COLLAGE/DIN A3 s. 22 FREAK COMPANIES/COLLAGE/DIN A3
s. 23 BESUCH IM NEBEL 2/BETON/PIGMENTE/38×37×4 CM s. 24 CA-
SPAR-DAS EISMEER/MIXED MEDIA/25×65×64 CM/DAVID-DAS EIS-
MEER/21×74×75 CM s. 25 FRIEDRICH-DAS EISMEER/74×54×42 CM
2020/S. 26-27 BÜHNENBILD UND REQUISITEN FÜR »CHERCHEZ LA FEMME«/
COOPERATIVA MAURA MORALES s. 28-29 TOC SILVER/MIXED MEDIA/
65×64×12 CM s. 30 DIE WAHRHEIT HAT KEINE TEMPERATUR/COLLAGE/
DIN A3/TOTMANN-KNOPF/COLLAGE/DIN A3/CEVICHE/COLLAGE/
DIN A3 s. 31 CARLOTTA/MIXED MEDIA/49×34×13 CM s. 32 FRANCY
COL/MIXED MEDIA/40×39×37 CM s. 33 PERNA CORAL/MIXED MEDIA/
30×39×19 CM s. 34 ROSE/MIXED MEDIA/40×34×44 CM s. 35 NOT-
HING/COLLAGE/DIN A3 2021/S. 36 MOTHER OF PEARL 2/COLLAGE/DIN
A3/KÖNIGREICH/COLLAGE/DIN A3 s. 37 WUNDGEKÜSST/COLLAGE/DIN
A3 s. 38 ALPHA/HOLZSCHNITT/DIN A3 s. 38 PATERA AUREA/MIXED MEDIA/
32×22×29 CM s. 40 DIE NEBELTRINKER/KARTONAGE/31×24×7 CM
s. 41 PUMA/MIXED MEDIA/48×36 CM s. 42 WE SAY NO/MIXED MEDIA
AUF LEINWAND/59,5×50 CM s. 43 MOTHER OF PEARL/MIXED ME-
DIA/55×40×38 CM s. 44 NACHTS SIND ES TIERE 69/KARTONAGE/
263×145×65 CM

1974 GEBOREN IN REGENSBURG 2000 DIPLOM KULTURWISSENSCHAFTEN/
UNIVERSITÄT HILDESHEIM 2006 MEISTERSCHÜLERIN/AKADEMIEBRIEF/
KUNSTAKADEMIE DÜSSELDORF LEBT UND ARBEITET IN DÜSSELDORF

GRUPPENAUSSTELLUNGEN — AUSWAHL

2020 GALERIE HEGEMANN/MÜNCHEN 2019 VON FRAUNBERG ART
GALLERY/2018 DIE GROSSE/KUNSTPALAST DÜSSELDORF/KUNSTVEREIN
GELSENKIRCHEN/FREEZE/KUNSTMESSE LONDON/TRACEY ENIM
STUDIO/KUNSTRAUM LA PALMA/TAZACORTE/KANAREN 2017 KUNST-
VEREIN DUISBURG/VON FRAUNBERG ART GALLERY/DÜSSELDORF/
TAYLOR WESSING/DÜSSELDORF/VON FRAUNBERG ART GALLERY/
DÜSSELDORF 2016 KUNSTVEREIN GELSENKIRCHEN/VON FRAUNBERG
ART GALLERY/DÜSSELDORF/QUIRIN BANK/DÜSSELDORF/BAUSTELLE
SCHAUSTELLE/ESSEN 2014 VON FRAUNBERG ART GALLERY/DÜSSEL-
DORF 2013 VON FRAUNBERG ART GALLERY/DÜSSELDORF/FLUXUS
/DÜSSELDORF/DMC GALLERY/SEOUL/KOREA/BCS GALLERY/NEW
YORK/USA 2012 BAUSTELLE SCHAUSTELLE — RAUM FÜR JUNGE
KUNST/ESSEN 2010 METZGALERIE/KOBLENZ 2009 KUNSTRAUM KREUZ-
BERG — BETHANIEN/BERLIN 2008 STADT MOERS/TEMPORÄRES PRO-
JEKT IM AUSSENRAUM — K 2007 KUNSTFÖRDERVEREIN KREIS DÜREN
E.V./SCHLOSS BURG AU — K/ODAPARK/NL-VENRAY — K 2006 GALERIE
MAURER,FRANKFURT A.M./KUNSTAKADEMIE DÜSSELDORF IN
KOOPERATION MIT DER KUNSTHALLE DÜSSELDORF 2005 LANDES-
MUSEUM/RATINGEN/ODAPARK/NL-VENRAY — K 2004 KUNSTHAUS/
ESSEN/SAMMLUNG DEUTSCHE BANK/DÜSSELDORF 2003 STÄDTISCHE
GALERIE/KAARST/GALERIE ART — HENLE/BERLIN

EINZELAUSSTELLUNGEN

2020 VON FRAUNBERG ART GALLERY/BAUSTELLE SCHAUSTELLE
E.V./DÜSSELDORF 2019 ORTHO NEUSS/NEUSS 2018 NEUER KUNSTVEREIN
REGENSBURG 2017 KUNSTRAUM LA PALMA/TAZACORTE/KANAREN/
COELNER ZIMMER/DÜSSELDORF 2016 KUNSTVEREIN DUISBURG/
STÄDTISCHE GALERIE/KAARST 2016 INITIATIVE DIE TREPPE/DÜREN — K
2014 AUSSENPROJEKT — INCOGNITO — /JÜLICH/2012 DOK25A/
DÜSSELDORF 2011 GALERIE SCHLOSS NEERSEN 2010 SIGISMUND-
KAPELLE REGENSBURG — K 2008 METZGALERIE/KOBLENZ 2007 BAUSTELLE
SCHAUSTELLE — RAUM FÜR JUNGE KUNST/ESSEN 2006 KUNSTHAUS
METTMANN 2005 KUNSTVEREIN CELLE — K 2003 GALERIE REVOLVER/
DÜSSELDORF/KUNSTVEREIN HILDESHEIM — K

SONSTIGES

2019–20 BÜHNENBILD — REQUISITEN FÜR »CHERCHEZ LA FEMME«/
COOPERATIVA MAURA MORALES/FFT JUTA/DÜSSELDORF/
LOT-THEATER/BRAUNSCHWEIG/PEKING/CHINA/JINAN/CHINA/
FUOSHAN/CHINA/SHANGHEI/CHINA/EISFABRIK/HANNOVER/
RINGLOKSCHUPPEN RUHR/LOT-THEATER/BRAUNSCHWEIG
2013–14 BÜHNENBILD — REQUISITEN FÜR »DON NADIE«/COOPERATIVA
MAURA MORALES/ZAKK/DÜSSELDORF/FFT JUTA/DÜSSELDORF/
LOT-THEATER/BRAUNSCHWEIG/THEATERIMBALLSAAL/BONN/
SOMMERBLUT KULTURFESTIVAL/KÖLN 2008 BÜHNENBILD FÜR
»IGRUSCHKA«/TANZHAUS NRW/DÜSSELDORF 2003 BÜHNENBILD
FÜR »IGRUSCHKA«/SIDE BY SIDE ART CENTER/WUPPERTAL

SAMMLUNGEN

DEUTSCHE BANK/DÜSSELDORF/SAMMLUNG KARL-HEINZ
THEISEN/DÜSSELDORF/SAMMLUNG BRIGITTE KRIEGER/
DÜSSELDORF/SAMMLUNG AENGEVELT IMMOBILIEN/DÜSSEL-
DORF/SAMMLUNG HERMANN SCHURAN/JÜLICH

FÖRDERUNGEN — STIPENDIEN

2017 KUNSTRAUM LA PALMA/KANAREN 2010 KATALOGFÖRDERUNG
DURCH DIE LFA FÖRDERBANK BAYERN/PROJEKTFÖRDERUNG DURCH
DIE REGENSBURGER KULTURSTIFTUNG DER REWAG

IMPRESSUM / KONZEPT UND DESIGN — LABSTRACT — BETTINA KNOTH — WWW.LABSTRACT.DE / TEXT — WILKO AUSTER-
MANN / FOTOGRAFIE — CORNELIA STUX / FOTOGRAFIE PORTRAIT ANNE-KATRIN PUCHNER — MARKUS J. FEGER / GEFÖR-
DERT DURCH: MINISTERIUM FÜR KULTUR UND WISSENSCHAFT DES LANDES NORDRHEIN-WESTFALEN

COLLAGIERTE FRAGMENTE FÜGT DIE KÜNSTLERIN ANNE-KATRIN PUCHNER ZU RÄTSELHAFTEN GEBILDEN ZUSAMMEN. IHR WERK BESTEHT AUS EINER KONTINUIERLICHEN FORSCHUNG AN DER WAHRNEHMUNG VON MOTIVEN UND FORMEN. IN DEN BILDHAUERISCHEN PLASTIKEN UND PAPIERARBEITEN MANIFESTIERT SICH DIE TECHNIK DER COLLAGE. BEGEGNEN/SAMMELN/AUSEINANDERSETZEN UND ZUSAMMENFÜGEN. EIN LANGWIERIGER PROZESS, DER INTENSIVE FORSCHUNG AN DER BILDMATERIE BETREIBT.

DABEI WERDEN DIE PAPIERARBEITEN ZU KRISTALLINEN GEFÜGEN. IHRE BILDKOMPOSITIONEN ERINNERN AN KALEIDOSKOP, DAS AUS DENSELBEN ELEMENTEN STETS NEUE MUSTER KREIERT. DABEI FERTIGT DIE KÜNSTLERIN AUS DEN FIGURATIVEN MOTIVEN VON ZEITSCHRIFTEN UND MAGAZINEN LEBENDIGE STRUKTUREN.

FLÄCHE, FORM UND NARRATION. DIE MOTIVE SIND AUS DEM KONTEXT HERAUSGERISSEN UND VERKNÜPFEN SICH ZU EINEM NEUEN BILDINHALT. ANNE-KATRIN PUCHNER FOKUSSIERT SICH DABEI AUF DIE FARBEN UND DIE JEWEILIGE GESCHICHTE HINTER DEM MOTIV. ARCHITECTURELEMENTE, OBERFLÄCHENSTRUKTUREN UND NATURDARSTELLUNGEN KULMINIERT SIE ZU EINER NEUEN ABSTRAKTEN FORM. SIE SPIELT IN DEN PAPIERCOLLAGEN MIT DER WAHRNEHMUNG DES BETRACHTERS. IHM GELINGT ES EINZELNE BILDINHALTE ZU ENTZIFFERN UND VERBINDET DIESE MIT NEUEN MOTIVEN. EINE NEUE GESCHICHTE ENTSTEHET, DIE ZU EINEM INDIVIDUELLEN ENDE FÜHREN KANN. SIE ÜBERLÄSST DIE REZEPTION DEN BETRACHTER, VERWEIST ALLERDINGS MIT GEGEBENEN TITELN AUF EINE MÖGLICHE INTERPRETATION UND INSPIRATION.

DIE BILDHAUERISCHEN PLASTIKEN BESTECHEN DURCH KNALLIGE FARBEN. VERWANDT MIT DEN PAPIERCOLLAGEN IST DIE ÄUSSERE FORM, DIE SICH IN KRISTALLINEN, DYNAMISCHEN STRUKTUREN OFFENBART. DER BLICK AUF DIE OBERFLÄCHE ZEIGT DIE HERKUNFT DES OBJEKTES. DIE KÜNSTLERIN FORMT ALLTAGSGEGENSTÄNDE AB UND VERBINDET SIE ZU EINER NEUEN FORM. SIE VEREDELT BELIEBIGE GEGENSTÄNDE UND ÜBERFÜHRT DIESE IN DIE EWIGKEIT DURCH DEN GUSS IN BRONZE. DAS LEICHTE MOTIV TRANSFORMIERT PUCHNER INS SCHWERE UND HINTERFRAGT DIE JEWEILIGE MATERIALÄSTHETIK UND HERKUNFT. IN DEN BILDHAUERISCHEN PLASTIKEN ARBEITET SIE MIT UNTERSCHIEDLICHEN MATERIALIEN, WIE ALUMINIUM, ACRYL, BRONZE UND TEER. IN DER JEWEILIGEN AUSSTELLUNGSKOMBINATION WIRD DIE DYNAMIK DER STOFFE UND FORMEN SICHTBAR.

ANNE-KATRIN PUCHNER GELINGT ES MIT IHRER KUNST NEUE OBJEKTWELTEN ZU KREIEREN. SIE HINTERFRAGT DURCH DIE VERWENDUNG UNTERSCHIEDLICHER MATERIALIEN DEN HINTERGRUND DER MOTIVIK. DIESE AMBIVALENZ ZWISCHEN FORM UND BILDINHALT LÄSST IHR WERK RÄTSELHAFT, DYNAMISCH ERSCHEINEN. ANSTELLE DER FORSCHUNG VON KRISTALLEN INNERHALB DER KRISTALLOGRAPHIE UNTERSUCHT SIE DIE ENTSTEHUNG, HERSTELLUNG, STRUKTUR UND EIGENSCHAFTEN DIVERSEER MATERIALIEN. ANNE-KATRIN PUCHNER VERKNÜPFT DIE KÜNSTLERISCHE FORSCHUNG AUF INTELLIGENTE WEISE IM RAUM UND ÜBERLÄSST DIE NARRATIVE INTERPRETATION DEN BETRACHTER.

WILKO AUSTERMANN